

# CSSL WD



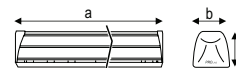
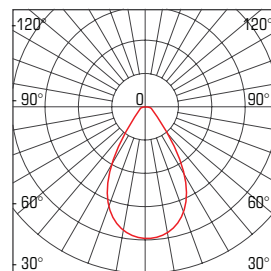
5 let  
garancije



## SPLOŠNE ZNAČILNOSTI

BARVA:

Napajalna napetost	: 240 V / 50 Hz, AC
Čas do polne svetilnosti	: 1 s
Življenjska doba	: 50 000 h
Število vklopov pred prenehanjem delovanja	: 40 000 x
Zatamnjevanje	: NE / DA opcijsko
LED čip	: SAMSUNG, EVERLITE SMD 2835
LED napajalnik	: CSD PRO / HEP DALI / TRIDONIC DALI push-dim
Temp. območje delovanja	: -10 °C do + 40 °C
Stopnja zaščite	: IP20
Material	: Ohišje: jeklena pločevina, difuzor: PC
Način uporabe	: Nadometna ali viseča namestitvev



## DODATNE MOŽNOSTI

DALI, 1-10 V zatamnjevanje  
vgrajen modul zasilne varnostne razsvetljave  
sistem zaznavanja gibanja

## TEHNIČNE LASTNOSTI

MODEL	MOČ	SVETLOBNI TOK	UČINKOVITOST	CCT	CRI	UGR	IZSTOPNI KOT	PF	DIMENZIJA a x b x c
CSSL-1535-WD-05	35 W	5600 lm	160 lm / W	3,4,6 K	Ra>80	<16	90°	0,95	1498,5 x 70 x 80 mm
CSSL-1550-WD-05	50 W	8000 lm	160 lm / W	3,4,6 K	Ra>80	<16	90°	0,95	1498,5 x 70 x 80 mm
CSSL-1535-WD-05	75 W	12000 lm	160 lm / W	3,4,6 K	Ra>80	<16	90°	0,95	1498,5 x 70 x 80 mm
CSSL-3070-WD-05	70 W	11200 lm	160 lm / W	3,4,6 K	Ra>80	<16	90°	0,95	2998 x 70 x 80 mm
CSSL-3010-WD-05	100 W	16000 lm	160 lm / W	3,4,6 K	Ra>80	<16	90°	0,95	2998 x 70 x 80 mm
CSSL-3015-WD-05	150 W	24000 lm	160 lm / W	3,4,6 K	Ra>80	<16	90°	0,95	2998 x 70 x 80 mm

CCT - temperatura barve, 3 = 3000 K, 4 = 4000 K, 6 = 6000 K

## OBMOČJE UPORABE

Stanovanjski objekti : bivalni prostori  
Poslovni objekti : pisarne, sejne sobe, trgovinski centri, muzeji, avto-moto saloni, skladišča